

interrupteur mural encastré pour ventilateur de plafond sans lumière, finition en verre blanc, soft touch.

69,99 €

Référence KL_WALLWHITE

KLassFan

Interrupteur encastrable mural pour ventilateur de plafond sans lampe, finition en verre, et soft touch.

Pour ventilateur AC un très bel interrupteur mural pour ventilateur de plafond un must.



Description du produit :

KLassFan

Interrupteur mural encastrable pour ventilateur de plafond, finition en verre et technologie soft touch.

Compatibilité et Utilisation

Ce boîtier soft touch est idéal pour les ventilateurs de plafond sans lampe à commandes mécaniques ou les ventilateurs AC. Il permet de démarrer et d'arrêter votre ventilateur de plafond, et est compatible avec tout ventilateur à commande manuelle ou équipé d'un boîtier mural. Vous pouvez remplacer une télécommande existante par cet interrupteur pour une utilisation simplifiée.

Avantages

Ce dispositif est particulièrement utile pour les locataires ou dans des environnements professionnels tels que bureaux, restaurants, hôtels, où l'utilisation d'une télécommande n'est pas souhaitée. L'installation est simple et permet de contrôler la vitesse de rotation des pales ainsi que la mise en marche et l'arrêt du ventilateur.

Design et Fonctionnalités

Avec sa finition en verre élégante, cet interrupteur offre une esthétique moderne. Les logos des commandes sont sérigraphiés et rétroéclairés lors de la connexion. En effleurant la plaque en verre, les fonctions se déclenchent facilement, offrant une expérience utilisateur haut de gamme.

Caractéristiques

- Boîtier mural encastrable avec interrupteur soft touch.
- Compatibilité : Tous les ventilateurs de plafond mécaniques et AC jusqu'à 100 Watts sans lumière.
- Contrôle de la vitesse : 3 vitesses de rotation des pales.
- Finition : Verre blanc.
- Dimensions : L 86 mm x P 39,7 mm x H 86 mm (voir images).

Attention : Ce boîtier n'est pas compatible avec les ventilateurs DC.

caractéristiques du produit :

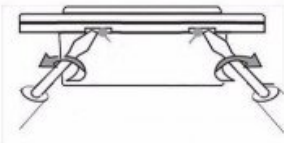
Score de Réparabilité: 9,5

Galerie de produits :

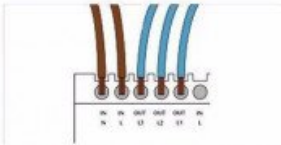
Installation Steps



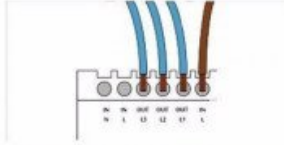
Turn off the power before installing



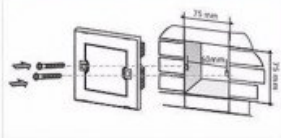
Rotation pry panel



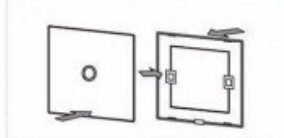
Null line and live line wiring layout



Live line only, the line wiring layout

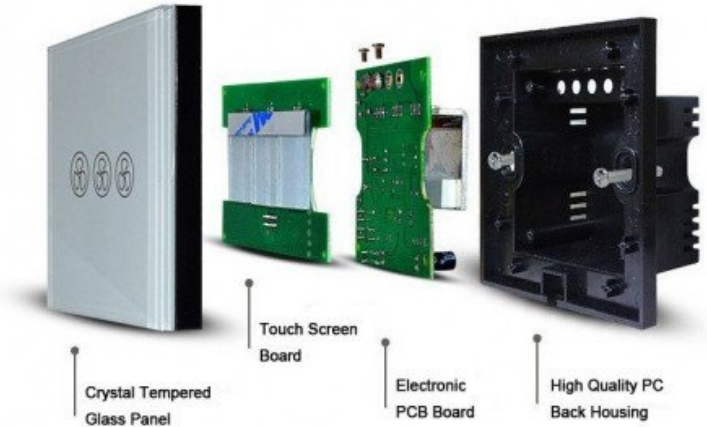


Put the box in wall after wiring



Put the panel on after power off 2 minutes

Warning: Installed by professionals only



Crystal Tempered Glass Panel

Touch Screen Board

Electronic PCB Board

High Quality PC Back Housing



Cooper core design connector, wear well!

Single Live wire control, no need Neutral wire in, easy to install.



Overload & overheat protections!



Touch Screen PCB board

Electronic PCB board



Brand new imported American IC, brings you superior performance & more sensitive touch.

