

interrupteur mural encastré avec télécommande pour ventilateur de plafond sans lumière, finition en verre, soft touch. Référence KL\_WALLBLACKRC

99,99 €

### KLassFan

**Interrupteur encastrable mural avec télécommande pour ventilateur de plafond sans lampe, finition en verre, et soft touch.**

Pour ventilateur AC un très bel interrupteur mural pour ventilateur de plafond un must.



### Description du produit :

#### KLassFan

**Interrupteur mural encastrable avec télécommande pour ventilateur de plafond, finition en verre et technologie soft touch.**

---

## Compatibilité et Utilisation

Ce dispositif est idéal pour les ventilateurs de plafond sans lampe à commandes mécaniques ou les modèles AC. Le kit variateur de vitesse permet d'activer ou d'arrêter votre ventilateur de plafond, qu'il soit à commande manuelle ou équipé d'un boîtier mural. Il remplace aisément une télécommande existante, offrant une solution pratique pour les locataires ou les environnements professionnels tels que bureaux, restaurants, et hôtels, où une télécommande n'est pas souhaitée.

## Fonctionnalités

Le boîtier mural encastrable permet un contrôle simple de la vitesse de rotation des pales et de l'activation du ventilateur. Grâce à son récepteur RF intégré, il communique efficacement avec la télécommande, offrant ainsi une flexibilité d'utilisation exclusive à Fan Boutique. Vous pouvez choisir d'utiliser soit la télécommande, soit le boîtier mural pour contrôler votre ventilateur.

## Design et Finition

Avec sa finition en verre élégante, l'interrupteur présente des logos sérigraphiés qui s'illuminent à la connexion. Le déclenchement des fonctions se fait par un simple passage du doigt sur la plaque en verre, offrant une expérience utilisateur haut de gamme. La télécommande est discrète et pratique, proposant des commandes ON/OFF et trois vitesses, accessibles directement ou par séquence.

## Caractéristiques Techniques

- Boîtier mural encastrable avec interrupteur soft touch.
- Télécommande RF 23AE (piles non fournies).
- Compatibilité : Tous les ventilateurs de plafond mécaniques et AC jusqu'à 100 Watts sans lumière.
- Contrôle de la vitesse : 3 vitesses de rotation des pales.
- Finition : Verre, noir.
- Dimensions : L 86 mm x P 39,7 mm x H 86 mm (voir les images).

**Attention : Ce boîtier n'est pas compatible avec les ventilateurs DC.**

## caractéristiques du produit :

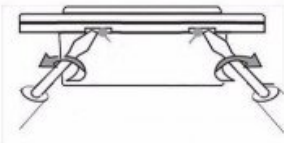
Score de Réparabilité: 9,5

## Galerie de produits :

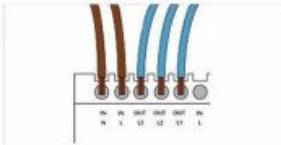
## Installation Steps



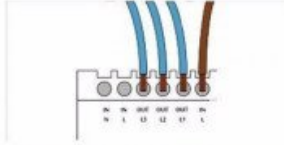
Turn off the power before installing



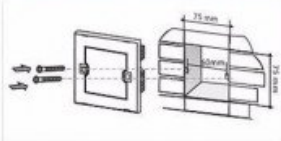
Rotation pry panel



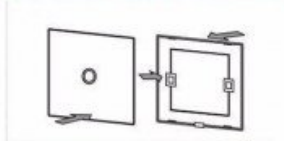
Null line and live line wiring layout



Live line only, the line wiring layout

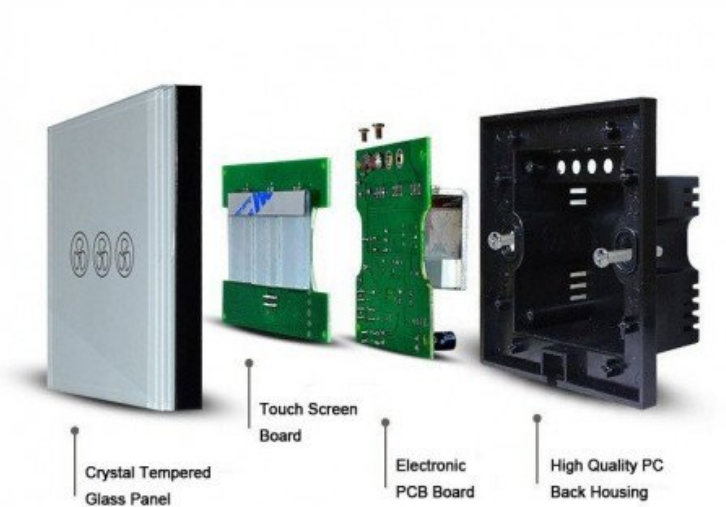


Put the box in wall after wiring



Put the panel on after power off 2 minutes

Warning: Installed by professionals only



**Cooper core design connector, wear well!**

**Single Live wire control, no need Neutral wire in, easy to install.**



**Overload & overheat protections!**



**Touch Screen PCB board**

**Electronic PCB board**



**Brand new imported American IC, brings you superior performance & more sensitive touch.**



### **How to operate the Remote controller ?**

- On the remote, button 1, button 2, button 3 are used for the remote switch 1 gang, 2 gang and 3 gang.
- The ON/OFF button, left arrow button, right arrow button are used for the remote dimmer switch.

#### **Specifications:**

- Frequency: 433Mhz
- Control Distance: 15-20m
- Battery type: 12V, 23AE **(Not Include)**

