

interrupteur mural encastré blanc avec télécommande pour ventilateur de plafond sans lumière, finition en verre, soft touch.

99,99 €

Référence KL_WALLWHITERC

KLassFan

Interrupteur encastrable mural avec télécommande pour ventilateur de plafond sans lampe, finition en verre, et soft touch.

Pour ventilateur AC un très bel interrupteur mural pour ventilateur de plafond un must.



Description du produit :

KLassFan

Interrupteur mural encastrable avec télécommande pour ventilateur de plafond, finition en verre et soft touch.

Compatibilité et Utilisation

Ce boîtier soft touch est idéal pour les ventilateurs de plafond sans lampe à commandes mécaniques ou les ventilateurs AC. Il vous permet de contrôler facilement l'allumage et l'arrêt de votre ventilateur de plafond, qu'il soit à commande manuelle ou équipé d'un boîtier mural. Remplacez votre télécommande actuelle par ce boîtier pour une solution plus intégrée.

Avantages

Ce dispositif est particulièrement utile pour les locataires ou les professionnels qui préfèrent éviter l'utilisation de télécommandes, comme dans les bureaux, restaurants, hôtels, ou locaux commerciaux. Facile à installer, ce boîtier mural encastrable permet de gérer la vitesse de rotation des pales ainsi que l'allumage et l'arrêt du ventilateur.

Technologie et Design

Le boîtier est équipé d'un récepteur RF, permettant une communication fluide entre la télécommande et le boîtier mural. Vous pouvez ainsi choisir d'utiliser l'un ou l'autre, une exclusivité Fan Boutique. Le design est raffiné avec une finition en verre et des logos sérigraphiés qui s'illuminent à la connexion. En effleurant la plaque en verre, les fonctions se déclenchent aisément, offrant une expérience haut de gamme.

Caractéristiques

- Boîtier mural encastrable avec interrupteur soft touch.
- Télécommande RF 23AE (piles non fournies).
- Compatibilité : Tous les ventilateurs de plafond mécaniques et AC jusqu'à 100 Watts sans lumière.
- Contrôle de la vitesse : 3 vitesses de rotation des pales.
- Finition en verre, couleur blanche.
- Dimensions : L 86 mm x P 39,7 mm x H 86 mm (voir images).

Attention : Ce boîtier n'est pas compatible avec les ventilateurs DC.

caractéristiques du produit :

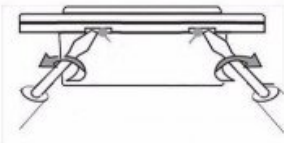
Score de Réparabilité: 9,5

Galerie de produits :

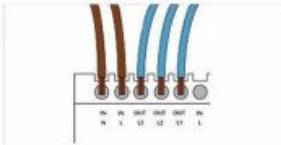
Installation Steps



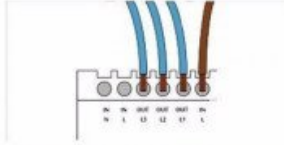
Turn off the power before installing



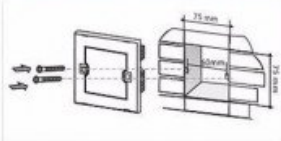
Rotation pry panel



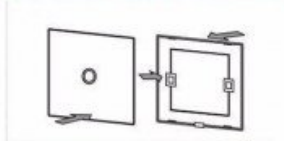
Null line and live line wiring layout



Live line only, the line wiring layout

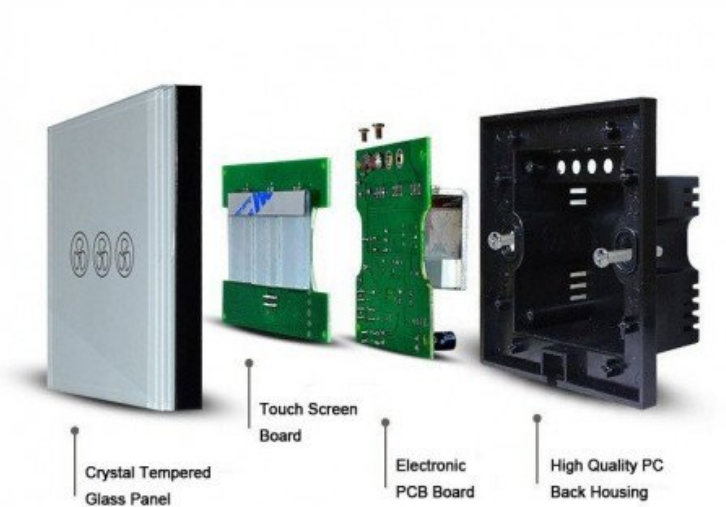


Put the box in wall after wiring



Put the panel on after power off 2 minutes

Warning: Installed by professionals only



Crystal Tempered Glass Panel

Touch Screen Board

Electronic PCB Board

High Quality PC Back Housing



Cooper core design connector, wear well!

Single Live wire control, no need Neutral wire in, easy to install.



Overload & overheat protections!



Touch Screen PCB board

Electronic PCB board



Brand new imported American IC, brings you superior performance & more sensitive touch.



How to operate the Remote controller ?

- On the remote, button 1, button 2, button 3 are used for the remote switch 1 gang, 2 gang and 3 gang.
- The ON/OFF button, left arrow button, right arrow button are used for the remote dimmer switch.

Specifications:

- Frequency: 433Mhz
- Control Distance: 15-20m
- Battery type: 12V, 23AE **(Not Include)**

